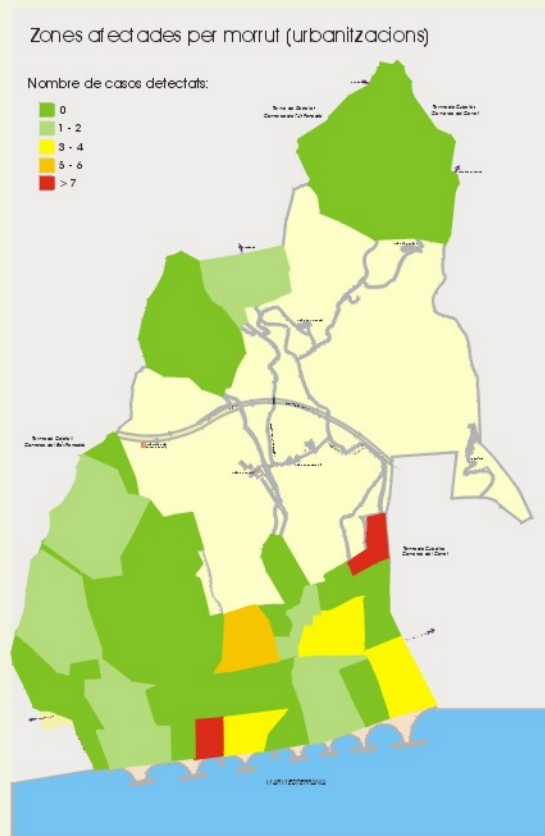


ZONES AFECTADES A CUNIT

A continuació es representa, en un mapa de Cunit, les zones afectades pel morrut de les palmeres a les diferents urbanitzacions del terme municipal i el nombre de casos detectats a cadascuna d'elles.



Data: 25/04/08

Al gràfic s'observen dos focus, clarament diferenciats pel color vermell, que corresponen a les urbanitzacions del Haug i Can Molas 3.

Aquestes dues urbanitzacions són, fins al moment, les més afectades per la plaga del morrut, ja que són les zones on més palmeres han hagut de ser tallades amb l'objectiu de contenir la dispersió de la plaga.

SANCIONS

L'incompliment de les mesures adoptades per la contenció de la plaga, contemplades a l'Ordenança Municipal per la contenció de la plaga del morrut roig de les palmeres, comportarà la corresponent sanció, en funció de la tipologia de la infracció i de l'infractor:

- **Infraccions lleus:** multa entre 60 i 300€.
- **Infraccions greus:** multa entre 301 i 900€.
- **Infraccions molt greus:** multa entre 901 i 3.000€.

CONTROL DE LA PLAGA

L'Ajuntament, des de la Regidoria de Medi Ambient i, amb la col·laboració del Servei de Sanitat Vegetal de la Generalitat de Catalunya i l'empresa Vertipoda, S.C.P., realitza inspeccions visuals periòdicament, amb l'objectiu de localitzar, amb la major brevetat possible, les palmeres afectades, per tal de minimitzar el risc de dispersió i controlar l'expansió de la plaga cap altres palmeres sanes.

Un cop identificat un individu afectat pel morrut ens posem en contacte amb el propietari i, en funció del grau d'afectació, es determina si es pot realitzar algun tractament fitosanitari per intentar recuperar la palmera o si s'ha de tallar i eliminar la palmera per tal d'evitar la propagació dels individus adults.

Des de l'Ajuntament demanem que, es **posin en contacte** amb els Serveis Tècnics de l'Ajuntament si s'identifica alguna palmera afectada per la plaga, ja sigui de titularitat municipal o privada.

CONTACTE:

Regidoria de Medi Ambient (Ajuntament de Cunit)

C/ Major 12 - Tel 977 67 40 80

mediambient@cunit.org

www.cunit.org



PLAGA

El morrut de les palmeres



Rhynchophorus ferrugineus
(Olivier, 1790)



INTRODUCCIÓ

El morrut de les palmeres (*Rhynchophorus ferrugineus*) és un coleòpter de la família dels curculiònids, originari del Sud-est asiàtic i la Polinèsia, que s'ha estès de forma continuada per altres zones de clima temperat, colonitzant diferents espècies de palmeres.

La primera aparició d'un focus de morrut a Catalunya es va donar al desembre de 2005 al municipi de El Vendrell, tot i que a l'estat espanyol ja s'hi troben registres des de l'any 1995.

ESPÈCIES AFECTADES

L'insecte colonitza moltes espècies de palmeres.

A la seva zona d'origen afecta al *Cocus nucifera* i *Elaeis guineensis*. A la zona mediterrània afecta, principalment a *Phoenix canariensis* i *Phoenix dactylifera*, aquesta última la més estesa al nostre territori. Les palmeres del gènere *Washingtonia* són les menys afectades.



Phoenix canariensis



Phoenix dactylifera

DESCRIPCIÓ I BIOLOGIA

El morrut de les palmeres presenta 4 fases dins del seu cicle vital:

- **Adult:** mesura de 2 a 5 cm, és de color vermellós i està dotat d'un pic allargat característic. Els èlitres que protegeixen les ales són del mateix color i presenten línies estriades de color negre. Aquests poden desplaçar-se volant o trepant des del sòl fins a les copes de les palmeres.



- **Els ous:** són de forma ovalada, d'un color blanquinós i brillants; les femelles posen de 300 a 400 ous, al teixit tendre de la corona i a les ferides del tronc.



- **Les larves:** es desenvolupen a dins de la palmera i poden superar els 5 cm en l'últim estadi. Són àpodes, piriformes, de color groguenc i amb una càpsula encefàlica de color marró fosc brillant, dotada d'unes fortes mandíbules.



- **La pupa:** també groguenca, està protegida d'un capoll cilíndric de 4 a 6 cm, el qual construeix la larva amb la fibra que amassa de la pròpia palmera. Es pot localitzar a la base de les palmes.



El cicle complet, d'ou a adult, té una durada entre 3 i 4 mesos. Els adults no solen abandonar la palmera fins que està totalment destruïda. Poden tenir diverses generacions dintre del mateix exemplar on poden conviure de forma gregària tots els estadis de l'insecte.

Els adults, quan surten del tronc, realitzen vols per a colonitzar altres palmeres, **preferentment les que tenen ferides.**

SÍMPTOMES I DANYS

És molt difícil detectar la presència de la plaga dins de les palmeres, per la qual cosa cal recórrer a aparells acústics especialitzats. Els símptomes externs es manifesten en un assecament de les fulles centrals de la corona. Quan avança l'atac les fulles centrals engrogueixen i es marceixen, de forma que en poques setmanes, la pràctica totalitat de la corona es veu afectada, originant la mort de la palmera.

Evolució d'una palmera afectada



MITJANS DE LLUITA

A causa de que els tractaments insecticides són poc eficaços, per aconseguir un bon control, és bàsica la **ràpida detecció** dels focus, amb l'objectiu de procedir a la tala i destrucció de les palmeres afectades i evitar la dispersió de la plaga.

Com a **MESURES PREVENTIVES**, cal:

- Evitar ferides a les palmeres.
- Realitzar l'esporga entre els mesos de desembre i febrer.
- Esporgar només fulles seques i groguenques durant els mesos establerts.
- Protegir les ferides amb màstic i aplicar tancament preventiu de protecció.

Resten **PROHIBIDES** les següents actuacions:

- Afaitar el tronc de les palmeres.
- Esporgar les palmeres utilitzant punxes de grimpa.
- Esporgar, tallar o manipular una palmera afectada.
- Aplicar tractaments, sobre palmeres afectades, sense tenir el carnet d'aplicador fitosanitari.